



Statystyczne badania rolne

Jaki mają charakter statystyczne badania rolne”?

Badaniami rolnymi objęte są wylosowane indywidualne gospodarstwa rolne na terenie województwa wielkopolskiego. Przeprowadzane one są metodą wywiadu telefonicznego lub bezpośredniego spotkania z rolnikiem. Ankiety rolne można także wypełnić samodzielnie wykorzystując aplikację dostępną na stronie internetowej pod adresem <https://rolnictwo.stat.gov.pl/>.

Jaki jest cel badań?

Celem badań rolnych jest uzyskanie szczegółowych i aktualnych informacji dotyczących plonów i zbiorów wybranych upraw rolniczych (m. in. ziemniaków, rzepaku i rzepiku, strączkowych jadalnych, buraków cukrowych i kukurydzy) oraz pogłowia i produkcji zwierząt gospodarskich (m. in. bydła, trzody chlewnej, owiec, koni, kóz i drobiu).

W 2016 r. rolne badania ankietowe będą przeprowadzane wg następującego harmonogramu:

Ankieta koniunktury w gospodarstwie rolnym	lipiec
Badanie pogłowia bydła, owiec i drobiu oraz produkcji zwierzęcej	czerwiec – lipiec grudzień
Badanie plonów zbóż ozimych	czerwiec – lipiec
Badanie plonów niektórych ziemiopłodów rolnych	czerwiec – lipiec
Badanie struktury gospodarstw rolnych	czerwiec – lipiec
Badanie pogłowia bydła, owiec i drobiu oraz produkcji zwierzęcej	czerwiec – lipiec
Ankieta koniunktury w gospodarstwie rolnym	lipiec
Badanie plonów ziemniaków	sierpień
Badanie plonów zbóż oraz rzepaku i rzepiku	sierpień
Badanie pogłowia świń oraz produkcji żywca wieprzowego	czerwiec – lipiec grudzień

Kto prowadzi badania?

Badania rolne realizowane są na terenie całego kraju przez ankierów statystycznych – pracowników urzędów statystycznych. Każdy z ankierów na terenie województwa wielkopolskiego posiada legitymację wystawioną przez Dyrektora Urzędu Statystycznego w Poznaniu, a w razie jakichkolwiek wątpliwości tożsamość ankiera można potwierdzić telefonicznie w Urzędzie pod numerem telefonu 61 27 98 302 i 61 27 98 356.

Kto uczestniczy w badaniach?

Obok losowo wybranych gospodarstw rolnych, sprawozdania z działalności rolniczej przekazują również Ministerstwo Rolnictwa i Rozwoju Wsi, Agencja Restrukturyzacji i Modernizacji Rolnictwa, Główny Inspektorat Jakości Handlowej Artykułów Rolno – Spożywczych i Agencja Rynku Rolnego.

Czy można zidentyfikować respondenta?

Nie, nie można, ponieważ badanie jest anonimowe. Odpowiedzi nigdy nie są łączone z danymi respondenta, takimi jak nazwisko czy adres. Poufność przekazanych ankierowi danych gwarantuje Ustawa o statystyce publicznej (Dz. U. Nr 88 z 1995 r. z późn. zm.), która mówi: „Zbierane i gromadzone w badaniach statystycznych statystyki publicznej dane jednostkowe (dane osobowe dające się powiązać z konkretną osobą fizyczną) i dane indywidualne (dające się powiązać z podmiotem gospodarczym) są poufne i podlegają szczególnej ochronie”.

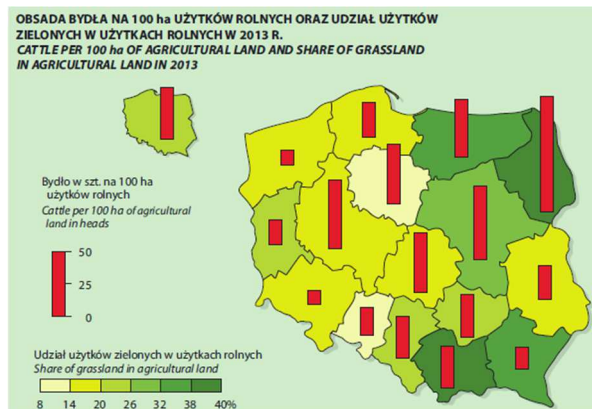
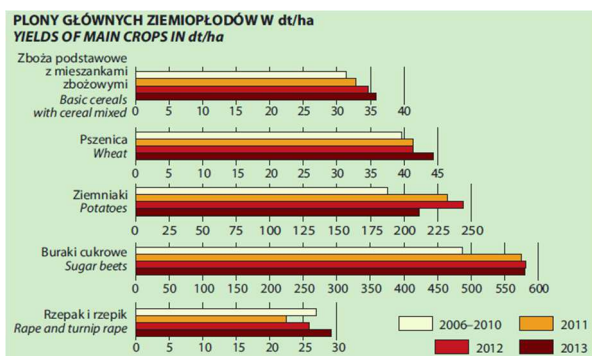
Dlaczego warto wziąć udział w badaniu ankietowym?

Informacje pozyskane w badaniu są niezbędne dla prowadzenia polityki rolnej, a także do podejmowania strategicznych decyzji w obszarze rolnictwa na wszystkich szczeblach zarządzania. Rolnikom pozwalają na bieżąco śledzić sytuację w rolnictwie, skalę i strukturę produkcji roślinnej i zwierzęcej, a także ułatwiają podejmowanie decyzji co do kierunków własnej działalności produkcyjnej. Wyniki badań są źródłem wielu cennych informacji, które stanowią podstawę do porównań i analiz działalności rolniczej (m. in. możliwość porównania uzyskanych cen czy plonów do średnich wartości wojewódzkich i krajowych). Ponadto miesięczna częstotliwość ukazywania się wielu danych statystycznych na platformie informacyjnej statystyki publicznej jest okazją do poszerzenia i uzupełnienia fachowej wiedzy rolniczej.

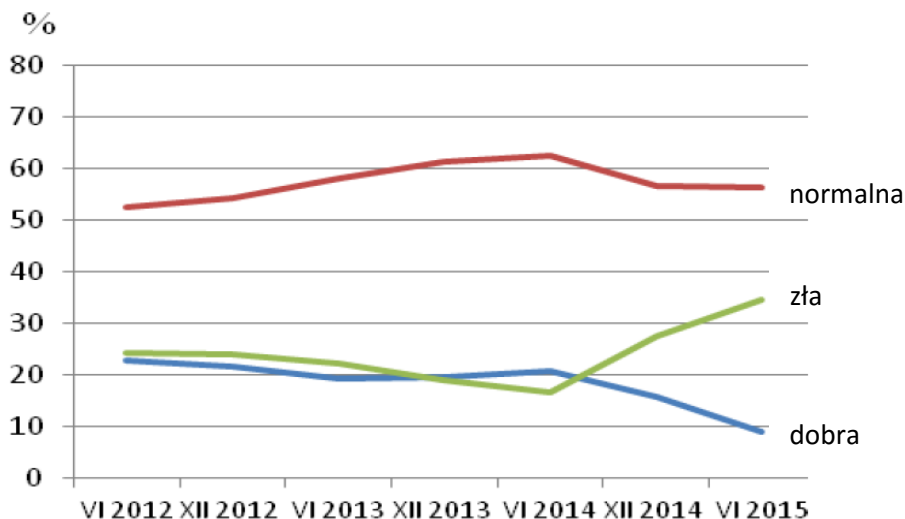
Co się dzieje z odpowiedziami respondenta?

Wszystkie informacje zebrane w badaniach są dostępne jedynie dla pracowników statystyki publicznej zobowiązanych do zachowania tajemnicy statystycznej. Po przeprowadzeniu analiz i opracowaniu danych są one publikowane w formie zbiorczych tablic wynikowych, diagramów, wykresów czy map. Z wynikami badań można zapoznać się korzystając z roczników statystycznych, biuletynów i innych publikacji statystycznych, udostępnianych w formie papierowej, na płytach CD oraz w internecie (www.stat.gov.pl).

Przykłady wynikowych informacji statystycznych:



Ocena ogólnej sytuacji gospodarstwa rolnego (sytuacja bieżąca)



Więcej informacji o badaniach ankietowych na stronie <http://form.stat.gov.pl/BadaniaAnkietowe/2016/index.htm> oraz <http://poznan.stat.gov.pl/co-gdzie-jak-zalatwic/qdy-skontaktuje-sie-z-nami-ankieter/>